

LA BIBLIOTHÈQUE OUVERTE D'ALGORITHMES EN SANTÉ (BOAS) EN QUELQUES CHIFFRES...

La BOAS met à disposition de la communauté scientifique des **outils, algorithmes** et **programmes informatiques** favorisant leur réutilisation des données santé. Elle recense :

48 RESSOURCES OUVERTES

380 VISITES PAR MOIS

Toutes les ressources sont ouvertes en **libre accès, téléchargeables gratuitement** et **sans inscription.**



10 ALGORITHMES DE CIBLAGE DANS LA BASE PRINCIPALE DU SNDS



RESSOURCES ISSUES DE L'APPEL À PROJETS BOAS

- **RISH** (IRDES) : limitations cognitives
- **RISH** (IRDES) : limitations motrices/handicap
- **DIONISOS** (EHESP, Université de Bordeaux, OFSEP) : poussées de sclérose en plaques
- **HEPAVIR ALGO** (IPLESP) : hépatite B et C

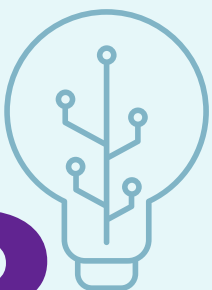


AUTRES CONTRIBUTIONS

- **MICI** (PDS pour l'Afa Crohn RCH) : rectocolite hémorragique
- **INSUFFISANCE RÉNALE CHRONIQUE** (Ministère DNUM/SCN)
- **VACCINATION COQUELUCHE DES FEMMES ENCEINTES** (Ministère DNUM/SCN)
- **DISTINCTION DIABÈTE T1 VS T2** (IQVIA)
- **TOP DIABÈTE VERSION G8** (CNAM)
- **CARTOGRAPHIE DES PATHOLOGIES** (CNAM)



8



ALGORITHMES DE TRAITEMENT ET DE PRÉDICTION



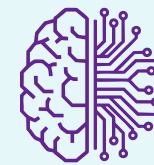
RESSOURCES ISSUES DE L'APPEL À PROJETS BOAS

- **ALIA** (Santé publique France) : sous-types d'AVC hospitalisés



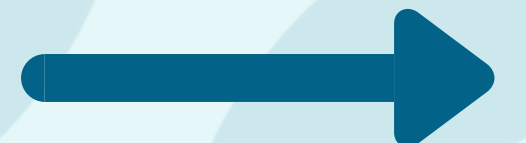
AUTRES CONTRIBUTIONS

- **PRÉDICTION DE LA PROGRESSION DE LA STÉNOSE AORTIQUE** (Université Côte d'Azur)



RESSOURCES ISSUES DE L'APPEL À PROJETS DATA CHALLENGES

- **ALLERGOLOGIE** (SFA) : prédiction des allergènes
- **MALADIES RARES DENTAIRES, ORALES et FACIALES** (HUS)
- **CANCER DU COL DE L'UTÉRUS** (SPF) : détection des lésions
- **GREFFE PULMONAIRE** (Hôpital foch) : prédiction du rejet
- **MÉLANOME** (SFP, SFD, CNPATH) : PRÉDICTION DE LA RÉCIDIVE
- **CYTOLOGIE** (GFHC) : classification des leucocytes





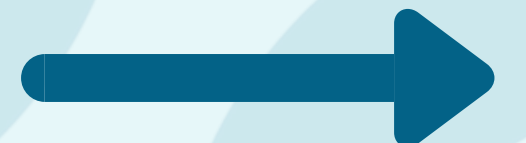
11

REQUÊTES À LA DEMANDE SUR LA BASE PRINCIPALE DU SNDS

- **SÉLECTION DES ALD EXONÉRANTES** (SpF)
- **PRESTATION DANS LE DCIR** (SpF)
- **SÉJOURS HOSPITALIERS** (SpF)
- **FEMME AYANT DROITS** (PDS)

- **RECOURS À L'IVG** (PDS)
- **INDEMNITÉS JOURNALIÈRES** POPULATION EN ALD ACTIVES (PDS)
- **SOCIO-DÉMOGRAPHIE** (PDS)
- **DÉLIVRANCE PSYCHOTROPES HYPNOTIQUES** (Institut Paris Région)

- **MORS** : MODULE D'OBSERVATION ET DE RAPPROCHEMENT STATUT VITAL (CHU de Rennes)
- **ALLERGIE EN NORMANDIE** (PDS)
- **DÉPISTAGE DES CANCERS FÉMININS** (PDS)





3 CODES D'EXPOSITION ENVIRONNEMENTALE

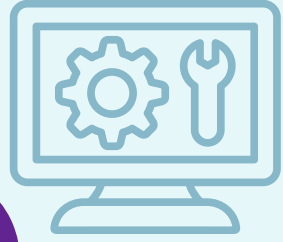
- **BIS** (SPF) : ASTHME DE L'ENFANT ET INDICATEURS D'EXPOSITION
- **SOMNIBRUIT** (BRUITPARIF) : EXPOSITION TERRASSE
- **SOMNIBRUIT** (BRUITPARIF) : OUTIL DE DÉFINITION GÉOGRAPHIQUE DE TERRASSES D'ÉTABLISSEMENTS EN LIEN AVEC NUISANCES SONORES



4 "AUTRES" RESSOURCES

- **CODE D'IMPLEMENTATION DU CATALOGUE DE MÉTADONNÉES** (PDS)
- **OUTIL DE GÉNÉRATION DE DONNÉES SYNTHÉTIQUES DU SNIIRAM** (Inria)
- **ALGORITHME PERMETTANT DE PRODUIRE LA BASE DES DÉPENSES INDIVIDUELLE ET DES RAC** (Drees)
- **ELIXHAUSER** (CEMKA) : CALCUL DU SCORE DE COMORBIDITÉ À PARTIR DES DONNÉES PMSI MCO

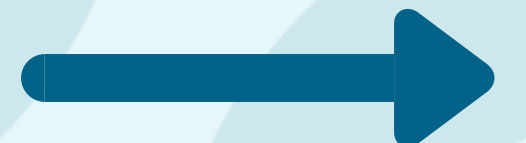




10 OUTILS ET LIBRAIRIES POUR LA MANIPULATION DES DONNÉES

- **OMOP** (PDS) : standardisation de la base principale du SNDS
- **OMOPisation** dans le cadre du projet Combicancer (Institut Curie, PDS)
- **MAGIC LOOP** (DNUM/SCN) : génération des tables de consommation de soins
- **DEEP.PISTE** (Epiconcept) : pseudonymisation de fichiers DICOM
- **EXTRACT METADATA** (PDS) : extraction de métadonnées

- **MACRO SAS** (DRUGS-SAFER) : extraction de données de la base principale du SNDS
- **LIBRAIRIES DE MANIPULATION DE DONNÉES dans les EDS** (AP-HP)
- **PICOLA** (PDS) : outil de conversion de lames d'anatomopathologie
- **SNDS Tools** (HAS) : extraction des données de recours aux soins
- **SNDS-Kit** (Epiconcept) : moteur de recherche pour l'extraction de données



COMMENT CONTRIBUER ?

En envoyant un mail à l'adresse suivante :
opensource@health-data-hub.fr

